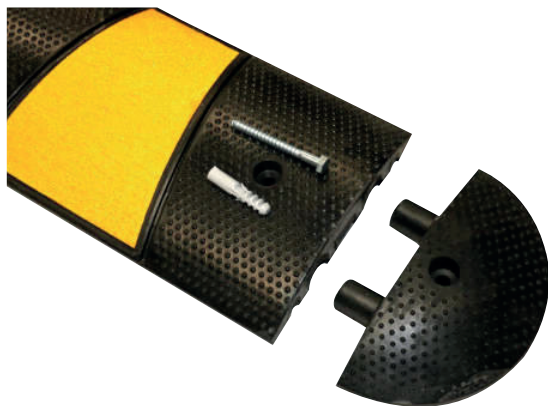


REDUCTOR DE VELOCIDAD EASY PHASA



COLOR: ● ●

PROPIEDADES

- LARGO: Cuerpo principal 1.83 m | Cabecero 23 cm
- ALTO: Cuerpo principal y cabecero 5.7 cm
- ANCHO: Cuerpo principal y cabecero 30.5 cm
- COLOR: Negro con cintas reflejantes amarillas con 8 ojos de gato.
- MATERIAL: Hule reciclado de gran calidad.

DESCRIPCIÓN

El tope reductor de velocidad modular JSD-023 ayuda a disminuir la velocidad de los vehículos de 20 km/h hasta 5km/h.

Ideales para regular el tráfico en plazas comerciales, estacionamientos, y fraccionamientos. Fabricados con materiales resistentes y reflejantes que incrementan su visibilidad para el conductor.

Cuentan con canales en la parte inferior para permitir el paso de agua fluvial o cubrir cables.

CARACTERÍSTICAS



Compuesto moldeado por compresión de hule reciclado 100% y prepolímero de poliuretano.



Presentación piezas sueltas.



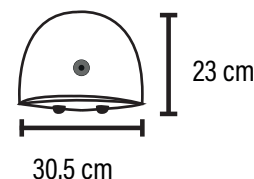
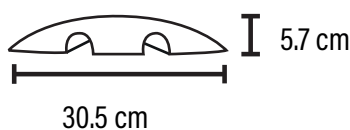
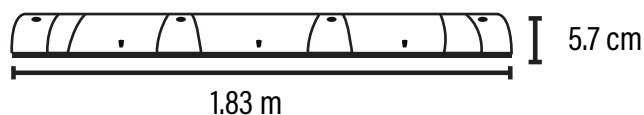
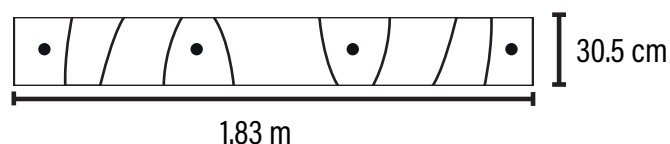
Preparadas para su instalación en cualquier superficie.



Fondo acanalado para tubería o cableado.



Terminado negro con cinta reflejante moldeada en amarillo.



**Cabecero opcional*

